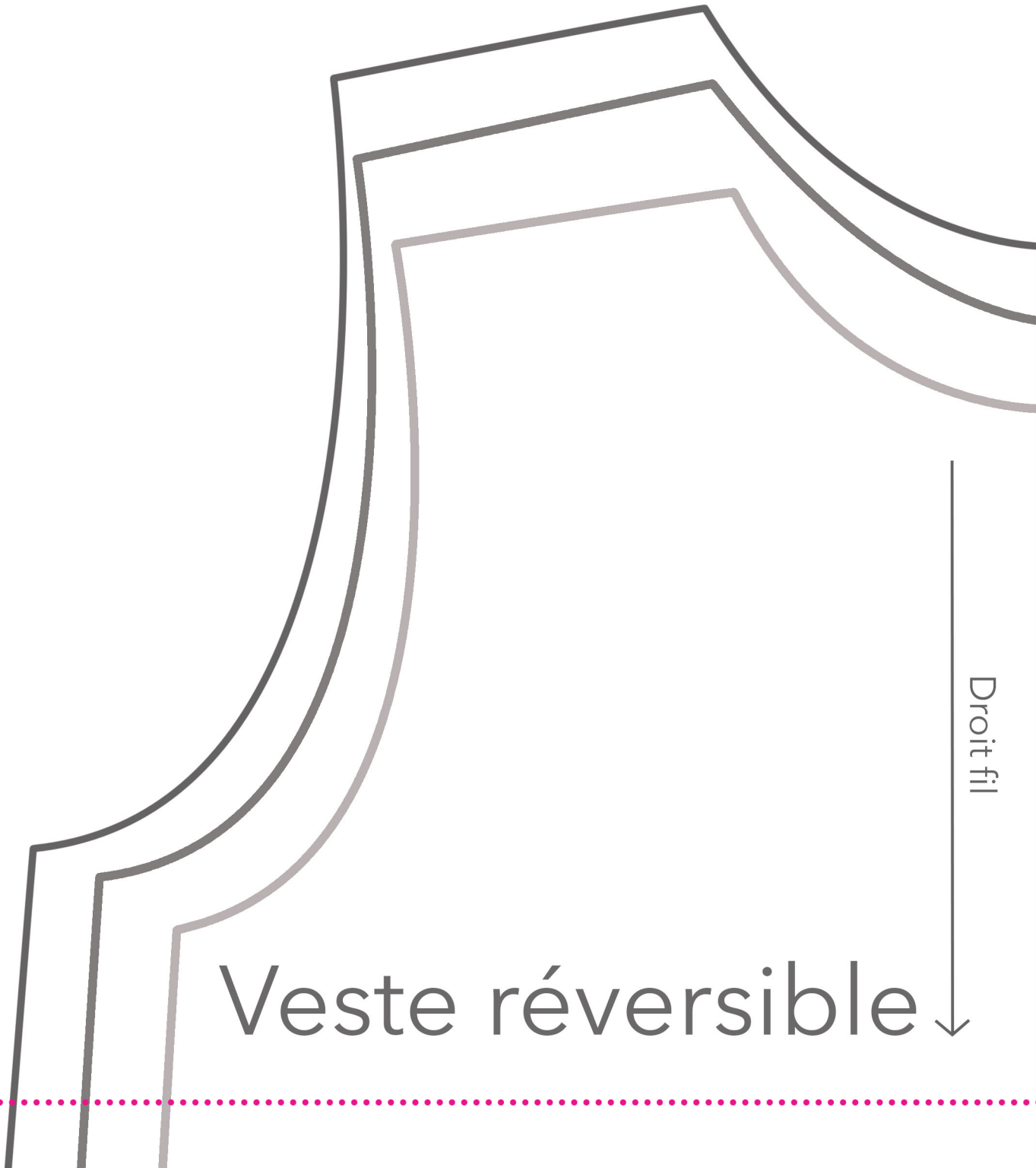




2 X 2 cm



Droit fil

Veste réversible

Devant

à couper deux fois dans le molleton
et deux fois dans le matelassé

6 mois

12 mois

18 mois



2 X 2 cm

peren double sur la pliure

Veste réversible

Veste réversible - dos - 1/2

Dos

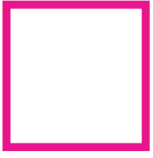
à couper une fois dans le molleton
et une fois dans le matelassé

Milieu dos à couper

6 mois

12 mois

18 mois



2 X 2 cm

Dos

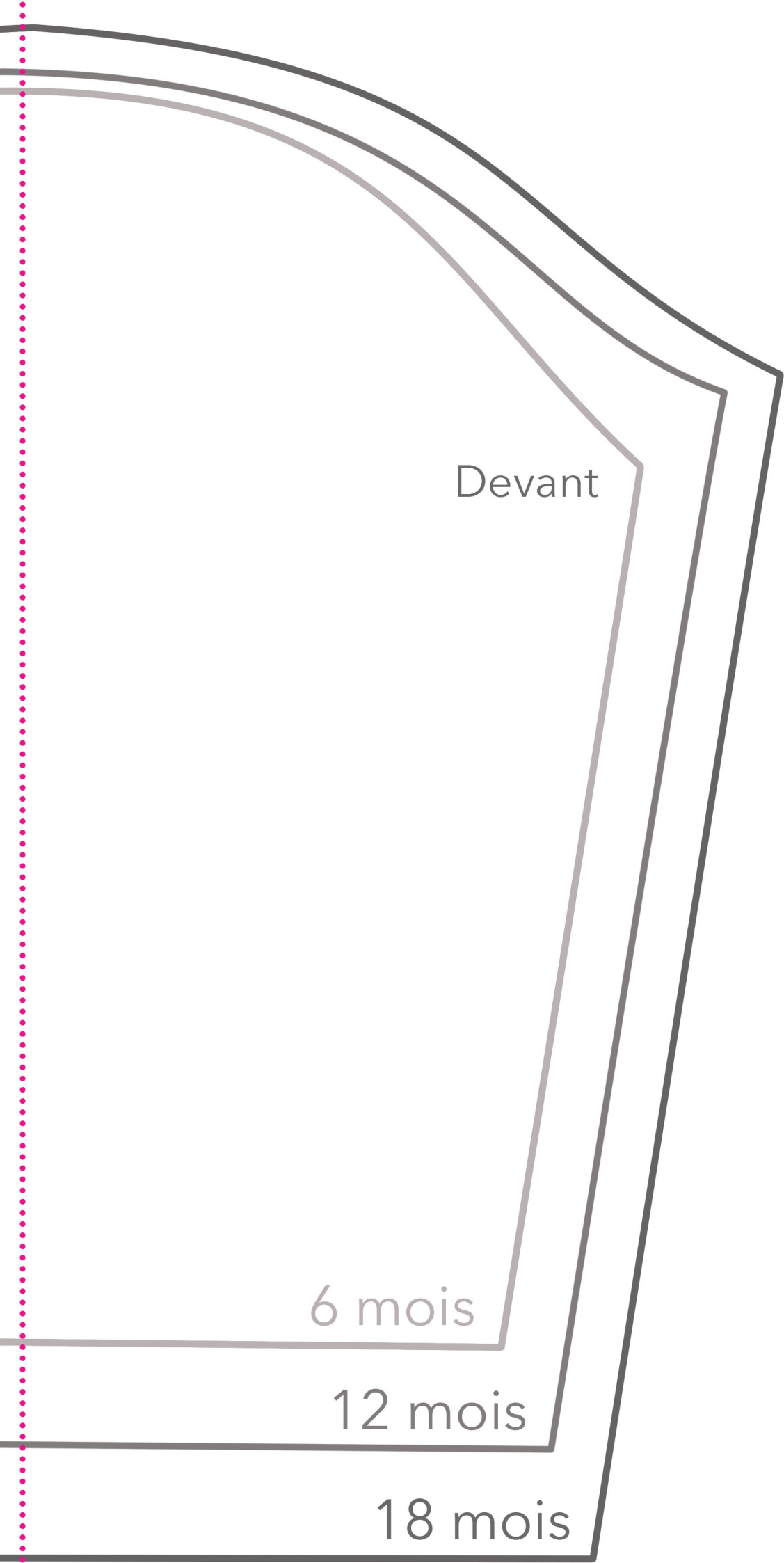
Droit fil

Veste réversible

Manche

à couper deux fois dans le molleton
et deux fois dans le matelassé

Ce patron est protégé par la loi sur les droits d'auteur et est destiné à un usage personnel.
La reproduction totale ou partielle de ce document est strictement interdite.



Devant

6 mois

12 mois

18 mois